

Digital Line Conditioners

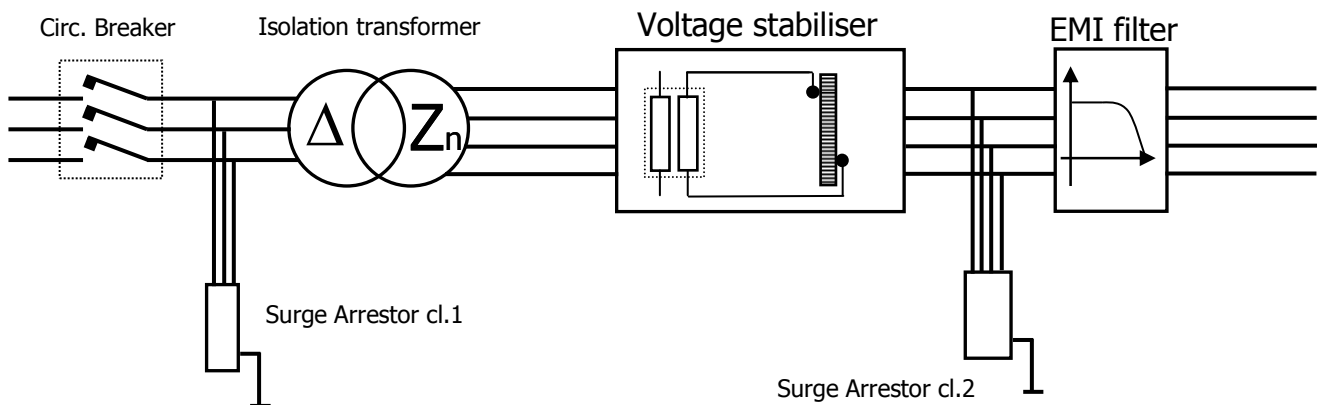
ORTEA product range is enriched by a complete range of line conditioners based on voltage stabilisers:
A complete galvanic isolation between the mains and the load is obtained with a Delta/Zig-zag input isolation transformer.

All the line conditioners are equipped with the following protection devices:

- input circuit breaker (it is also possible to install an output circuit breaker; see accessories section)
- isolation transformer
- surge arrester class 1 (lightning currents) and class 2 (service over voltages)
- EMI filter

These protection devices allows the line conditioner to perform a complete load protection from any kind of transient or noise coming from the supply system.

The following diagram shows the typical scheme of ORTEA's line conditioners



Conditionneurs de ligne

La gamme des produits ORTEA s'enrichie d'une ligne complète de conditionneurs de ligne qui dérivent des stabilisateurs de tension.

Un transformateur d'isolement Δ zn0 permet la séparation galvanique complète entre le réseau d'alimentation et la charge.

Tous les conditionneurs de ligne sont équipés avec les dispositifs de protection suivants:

- un interrupteur magnétothermique en entrée (il est possible d'installer un interrupteur magnétothermique aussi en sortie, voir le chapitre concernant les accessoires)
- un transformateur d'isolement
- une série de déchargeurs de surtensions classe 1 (surtensions atmosphérique) et classe 2 (surtensions d'exercice)
- un filtre EMI / radiofréquences.

Ces dispositifs de protection permettent au conditionneur de ligne de réaliser une protection complète des charges, en les protégeant de n'importe quel type de transitoire ou de bruit provenant du système d'alimentation.

Condizionatori di linea

La gamma di prodotti ORTEA è arricchita da una linea completa di condizionatori di rete derivati dagli stabilizzatori di tensione.

La presenza di un trasformatore di isolamento triangolo / zig-zag (Δ zn0) permette la completa separazione galvanica tra rete di alimentazione e carico.

Tutti i condizionatori di rete sono equipaggiati con i seguenti dispositivi di protezione:

- un interruttore automatico magnetotermico in entrata (è possibile installare anche un interruttore magnetotermico in uscita)
- un trasformatore di isolamento
- scaricatori di corrente di fulmine (SPD classe I) e di limitatori di sovratensioni (SPD classe II)
- Un filtro EMI/RFI contro i disturbi in radiofrequenze

Questi dispositivi di protezione permettono al condizionatore di rete di realizzare una protezione completa dei carichi da qualsiasi transitorio proveniente dalla rete di alimentazione.

Acondicionadores de red

La gama de productos ORTEA se completa con una línea completa de acondicionadores de red, derivados de los estabilizadores de tensión.

Un transformador de aislamiento triangulo/zig-zag permite la completa separación galvánica entre la red de alimentación y la carga.

Todos los acondicionadores de red están equipados con los siguientes dispositivos de protección:

- un interruptor magnetotérmico de entrada (es posible instalar un interruptor magnetotérmico también de salida, ver sección accesorios).
- un transformador de aislamiento
- pararrayos cl.1 (sobretensiones atmosféricas) y cl.2 (sobretensiones de ejercicio)
- un filtro EMI / radio frecuencias

Gracias a dichos dispositivos de protección un acondicionador de red puede realizar una protección completa de cargas, protegiéndolas de cualquier tipo de transitorio o alteración proveniente del sistema de alimentación.

Single-phase line conditioners from 1kVA to 135kVA

Single-phase line conditioners result from VEGA and ANTARES stabilisers, of which they maintain all the characteristics.

Conditionneurs de ligne monophasés de 1 à 135kVA

Les conditionneurs de ligne monophasés dérivent des stabilisateurs VEGA et ANTARES, desquels ils conservent toutes les caractéristiques.

Condizionatori di rete Monofase da 1 a 135kVA

I condizionatori monofase sono derivati dagli stabilizzatori VEGA e ANTARES dei quali riportano esattamente tutte le caratteristiche.

Acondicionadores de red monofásicos de 1 a 135kVA

Los acondicionadores monofásicos derivan de los estabilizadores VEGA y ANTARES, presentando exactamente las mismas características que ellos.



VEGA/ANTARES stabiliser with:

- input circuit breaker
- surge arrester 25kA (cl. 1)
- isolation transformer
- surge arrester cl. 2
- EMI filter

Stabilisateur VEGA/ANTARES avec:

- interrupteur magnétothermique
- déchargeurs de courant de foudre 25kA (cl. 1)
- transformateur d'isolément
- déchargeurs de surtensions cl. 2 filtre EMI

Stabilizzatore VEGA/ANTARES con:

- interruttore magnetotermico
- scaricatori di corrente di fulmine 25kA (cl.1)
- trasformatore di isolamento
- scaricatore di sovratensione cl2.
- filtro EMI

Estabilizadores VEGA/ANTARES con:

- interruptor automatico
- pararrayos de 25 kA (cl.1)
- transformadores de aislamiento
- descargadores de sobre tension (cl.2)
- filtros EMI

Three-phase line conditioners from 5 to 230kVA

Three-phase line conditioners from 5kVA to 230kVA result from ORION-Y stabilisers, of which they maintain all the characteristics.

Conditionneurs de ligne triphasés de 5 à 230kVA

Les conditionneurs de ligne triphasés dérivent des stabilisateurs ORION-Y, desquels ils conservent toutes les caractéristiques.

Condizionatori di rete Trifase da 5 a 230kVA

I condizionatori trifase sono derivati dagli stabilizzatori ORION-Y dei quali riportano esattamente tutte le caratteristiche.

Acondicionadores de red trifásicos de 5 a 230kVA

Los acondicionadores trifásicos derivan de los estabilizadores ORION-Y, presentando exactamente las mismas características que ellos.



ORION-Y stabiliser with:

- input circuit breaker
- surge arrester 25kA (cl. 1)
- isolation transformer
- surge arrester cl. 2
- EMI filter

Stabilisateur ORION-Y avec:

- interrupteur magnétothermique
- déchargeurs de courant de foudre 25kA (cl. 1)
- transformateur d'isolément
- déchargeurs de surtensions cl. 2 filtre EMI

Stabilizzatore ORION-Y con:

- interruttore magnetotermico
- scaricatori di corrente di fulmine 25kA (cl.1)
- trasformatore di isolamento
- scaricatore di sovratensione cl2.
- filtro EMI

Estabilizadores ORION Y con:

- interruptor automatico
- pararrayos de 25 kA (cl.1)
- transformadores de aislamiento
- descargadores de sobre tension (cl.2)
- filtros EMI

Three-phase line conditioners from 150kVA to 1000kVA

Three-phase line conditioners from 150kVA to 1000kVA result from ORION PLUS stabilisers, of which they maintain all the characteristics.

Conditionneurs de ligne triphasés de 150kVA à 1000kVA

Les conditionneurs de ligne triphasés de 150kVA à 1000kVA dérivent des stabilisateurs ORION PLUS, desquels ils conservent toutes les caractéristiques.

Condizionatori di rete Trifase da 150kVA a 1000kVA

I condizionatori trifase da 150kVA a 1000kVA sono derivati dagli stabilizzatori ORION PLUS dei quali riportano esattamente tutte le caratteristiche.

Acondicionadores de red trifásicos de 150kVA a 1000kVA

Los acondicionadores trifásicos de 150kVA a 1000kVA derivan de los estabilizadores ORION PLUS, presentando exactamente las mismas características que ellos.



ORION PLUS stabiliser with:

- input circuit breaker
- surge arrester 25kA (cl. 1)
- isolation transformer
- surge arrester cl. 2
- EMI filter

Stabilisateur ORION PLUS avec:

- interrupteur magnétothermique
- déchargeurs de courant de foudre 25kA (cl. 1)
- transformateur d'isolément
- déchargeurs de surtensions cl. 2
- filtre EMI

Stabilizzatore ORION PLUS con:

- interruttore magnetotermico
- scaricatori di corrente di fulmine 25kA (cl.1)
- trasformatore di isolamento
- scaricatore di sovratensione cl2.
- filtro EMI

Estabilizadores ORION PLUS con:

- interruptor automatico
- pararrayos de 25 kA (cl.1)
- transformadores de aislamiento
- descargadores de sobre tension (cl.2)
- filtros EMI

Three-phase line conditioners from 200kVA to 6000kVA

Discovery three-phase line conditioners result from SIRIUS stabilisers.
The best solution against every voltage fluctuation and the maximum protection for any three-phase load from 100kVA to 6000kVA.

Conditionneurs de ligne triphasés de 200kVA à 6000kVA

Les conditionneurs de ligne DISCOVERY dérivent des stabilisateurs SIRIUS.
Ils réalisent la stabilisation de l'alimentation et la protection complète de toute charge triphasée de 200kVA à 6000kVA.

Condizionatori di rete Trifase da 200kVA a 6000kVA

I condizionatori di rete trifase Discovery sono realizzati partendo da stabilizzatori SIRIUS.
Realizzano l'alimentazione stabilizzata e la protezione completa di qualsiasi carico trifase da 125kVA a 6000kVA.

Acondicionadores de red trifásicos de 200kVA a 6000kVA

Los acondicionadores de red trifásicos Discovery están realizados partiendo de los estabilizadores SIRIUS.
Llevan a cabo la alimentación estabilizada y la protección completa de cualquier carga trifásica de 200kVA a 6000kVA.



DISCOVERY

Based on SIRIUS stabiliser with the following additional devices:

- input circuit breaker
- surge arrester 50kA (cl. 1)
- surge arrester cl. 2
- isolation transformer
- EMI filter

Stabilisateur SIRIUS avec:

- interrupteur magnétothermique
 - déchargeurs de courant de foudre 50kA (cl. 1)
 - transformateur d'isolément
 - déchargeurs de surtensions cl. 2
 - filtre EMI
-
- interruttore magnetotermico
 - scaricatori di corrente di fulmine 50kA (cl.1)
 - trasformatore di isolamento
 - scaricatore di sovratensione cl2.
 - filtro EMI

Estabilizadores SIRIUS con:

- interruptor automatico
- pararrayos de 50 kA (cl.1)
- transformadores de aislamiento
- descargadores de sobre tension (cl.2)
- filtros EMI